

地域避難所（水害時）一覧

番号	施設名	所在地	地図索引
1	駒場小学校	駒場3-11-13	C-2
2	第一中学校	大橋2-11-1	C-2
3	菅刈小学校	青葉台3-3-26	D-3
4	東山中学校	東山1-24-31	D-3
5	東山小学校	東山2-24-25	C-3
6	鳥森小学校	上目黒3-37-27	D-3
7	めぐる学校サポートセンター	中目黒3-6-10	E-4
8	中目黒小学校	中目黒3-13-32	D-4
9	大島中学校	下目黒3-23-18	E-5
10	不動小学校	下目黒6-11-35	D-5
11	上目黒小学校	上目黒1-12-13	D-4
12	油面小学校	中町1-5-4	D-5
13	目黒中央中学校	中町2-37-38	D-4
14	五本木小学校	五本木2-24-3	C-4
15	鷹番小学校	中央町1-20-26	D-5
16	碑文谷体育館	碑文谷6-12-43	C-5
17	月光原小学校	目黒本町4-15-3	D-6
18	第七中学校	碑文谷1-1-33	D-6
19	碑小学校	碑文谷1-18-2	D-6
20	原町小学校	原町2-18-12	D-7
21	第九中学校	洗足1-29-26	D-7
22	第八中学校	碑文谷4-19-25	C-6
23	大岡山小学校	平町2-3-1	C-7
24	中根小学校	緑が丘1-1-1	B-7
25	第十一中学校	緑が丘1-8-1	B-7
26	緑ヶ丘小学校	緑が丘2-13-1	B-7
27	宮前小学校	八雲3-13-21	A-7
28	めぐる区民キャンパス	八雲1-1-1	B-6
29	八雲小学校	八雲2-5-1	B-6
30	第十中学校	八雲5-2-1	A-6
31	東根小学校	東が丘1-20-1	A-5



目黒区 水害ハザードマップ

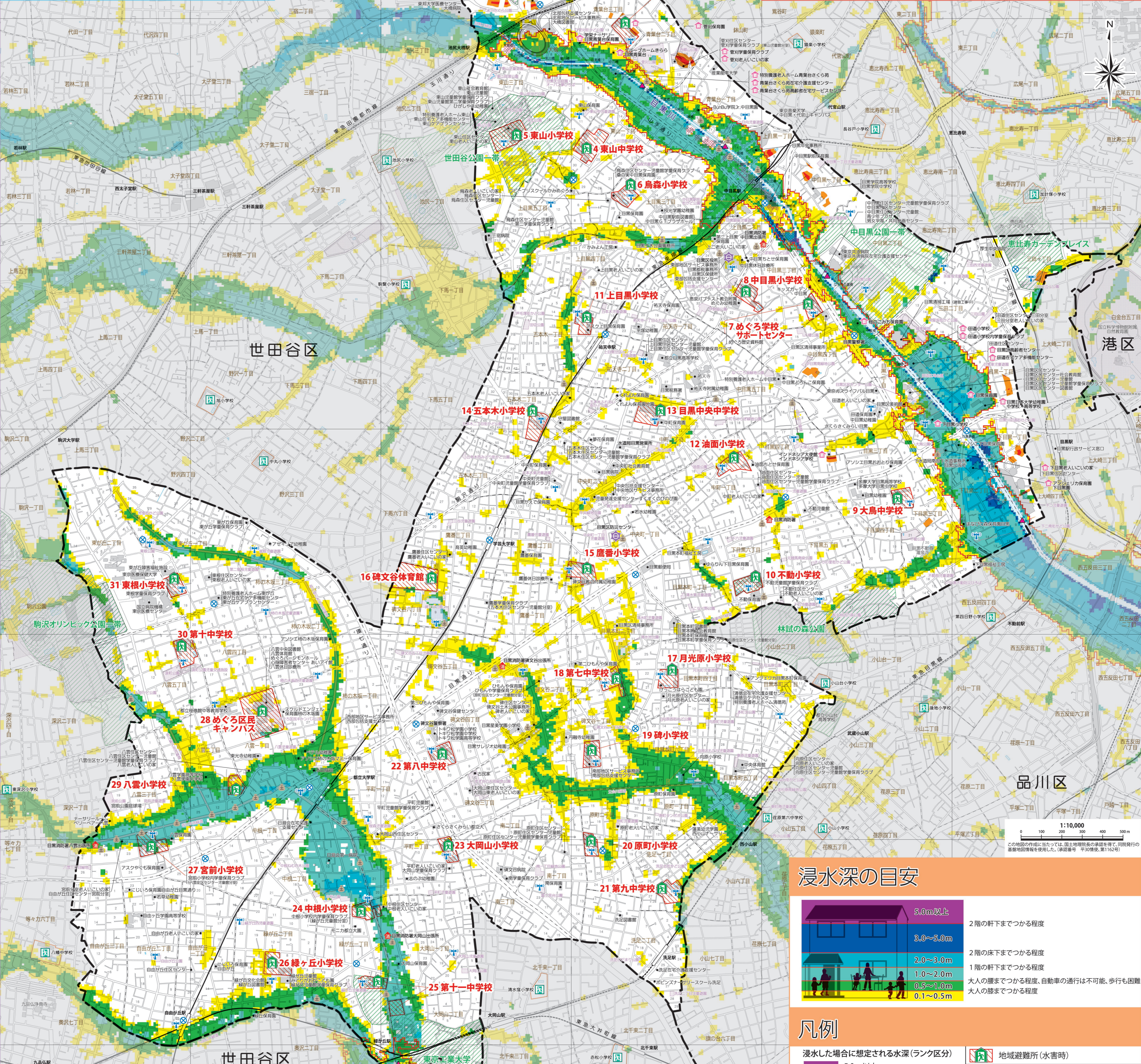
水害ハザードマップの目的

この水害ハザードマップは、大雨による河川の氾濫（外水氾濫）と下水道からの流水による浸水（内水氾濫）を合わせて表示した、「城南地区河川流域浸水予想区域図（平成30年12月東京都作成）」に基づき、浸水する区域やその程度、避難所を示し、区民の皆さんの避難などに役立つように作成した地図になります。

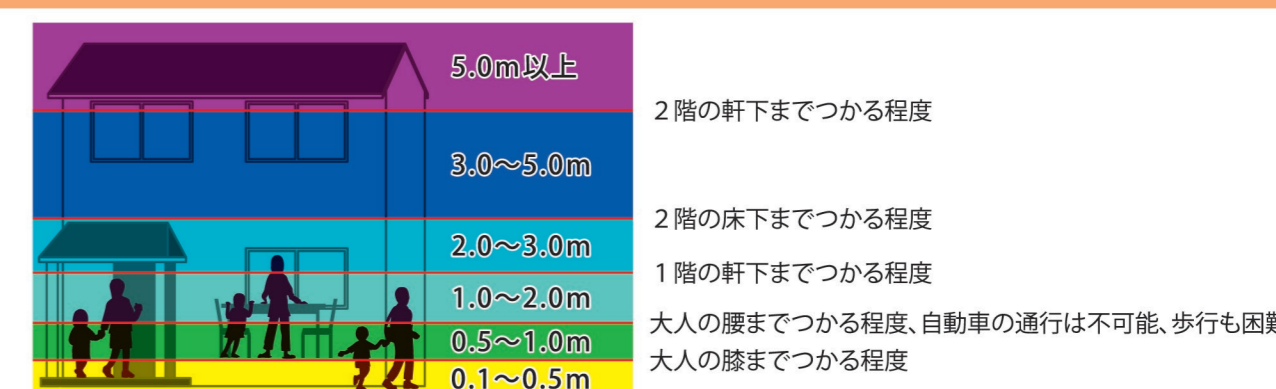
「想定し得る最大規模の降雨」（総雨量690ミリメートル、時間最大雨量153ミリメートル）があった場合に、シミュレーションにより予測される浸水状況を基に作成しています。

浸水の予想される区域やその程度は、雨の降り方や土地の形態の変化、河川・下水道の整備状況、建物の構造など様々な状況によって変わることあります。したがって、大雨が降ると必ずこの地図が示す区域に浸水があるということはありません。また、浸水の表示が無い区域でも、状況によっては浸水することもありますので、十分にご注意ください。

（注記）「ハザード」とは「危険・危険性」という意味です。



浸水深の目安



凡例

- 浸水した場合に想定される水深（ランク区分）
 - 5.0m以上
 - 3.0~5.0m
 - 2.0~3.0m
 - 1.0~2.0m
 - 0.5~1.0m
 - 0.1~0.5m
- 地域避難所（水害時）
- 隣接区の避難所（区境から500m以内）
- 広域避難場所
- 土の設置場所
- 区役所
- 消防署・消防出張所
- 警察署・交番等
- 防災行政無線
- 水位観測所
- 土砂災害警戒区域等
- 土砂災害警戒区域
- 土砂災害特別警戒区域
- 河川が氾濫した場合の洪水想定区域
- 家屋倒壊等氾濫想定区域
 - ※家屋の倒壊・流失をもたらすような堤防決壊に伴う激しい氾濫が発生する区域が想定される区域
- 目黒区地域防災計画に定められた目黒川洪水浸水想定区域、土砂災害警戒区域および高浸水想定区域内に位置する要配慮者利用施設

防災関係機関一覧

番号	施設名	連絡先	地図索引
1	目黒区役所	03-3715-1111	D-4
2	目黒警察署	03-3710-0110	E-4
3	碑文谷警察署	03-3794-0110	C-6
4	目黒消防署	03-3710-0119	E-5
5	東京都庁	03-5321-1111	—
6	東京都建設局第二建設事務所	03-3774-0313	—
7	東京都水道局目黒営業所	03-5773-6126	D-5
8	東京都下水道局南部下水道事務所	03-5734-5031	—
9	NTT東日本（故障・設備の損傷等）	113	—
10	東京電力カスタマーセンター	0120-995-002	—
11	東京ガスお客さまセンター	0570-002-211	—